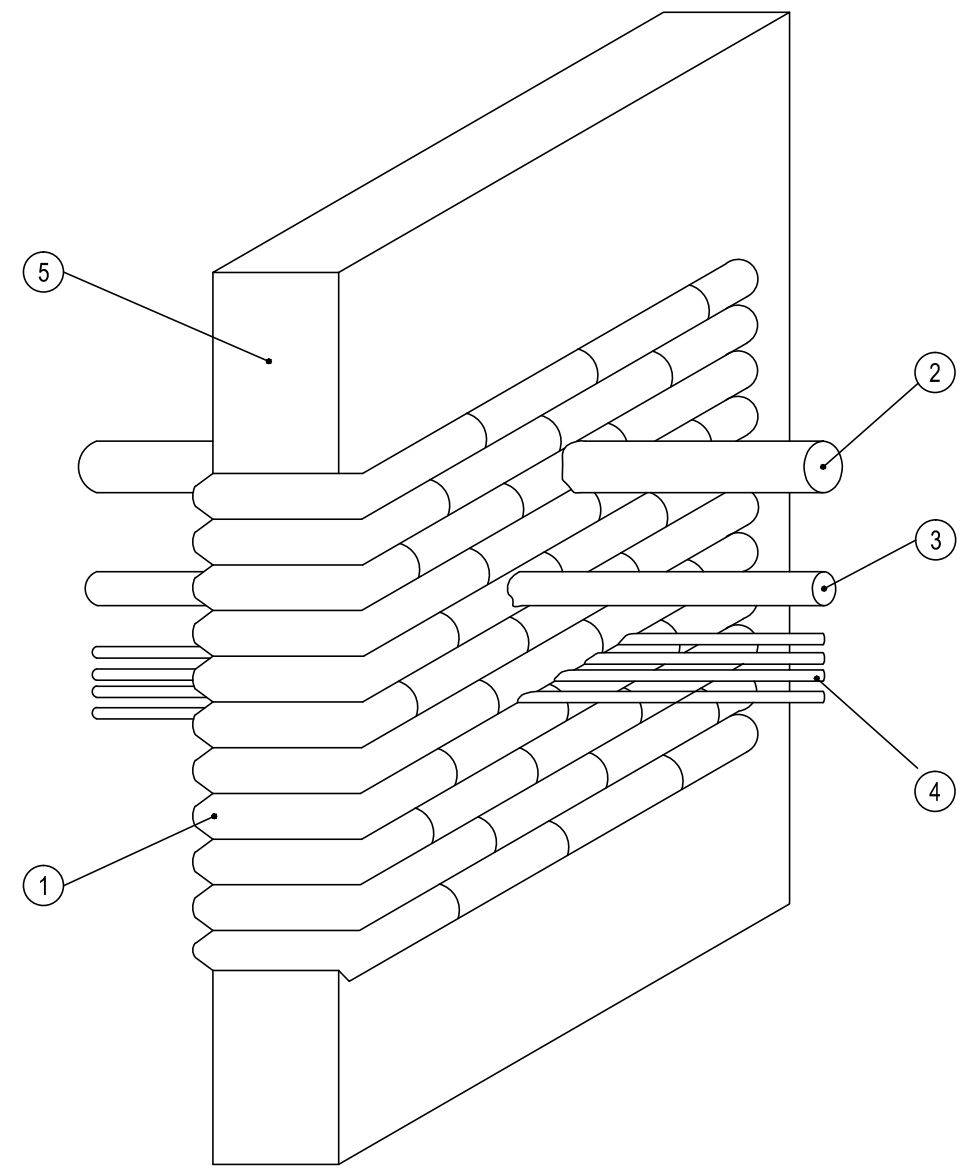


PROTEZIONE SU PARETE CON PROMASEAL PS - REI 120 - 180

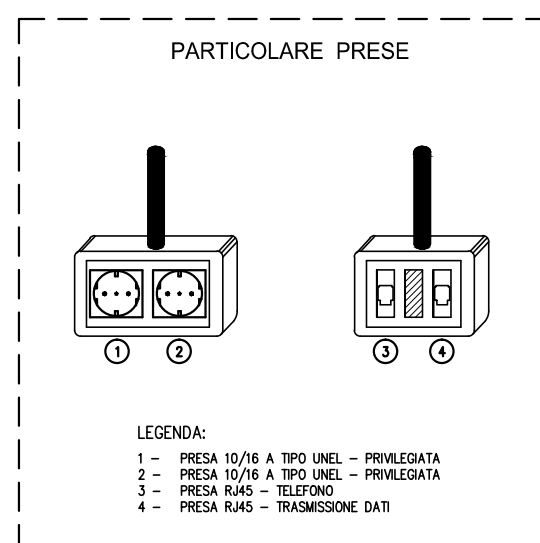
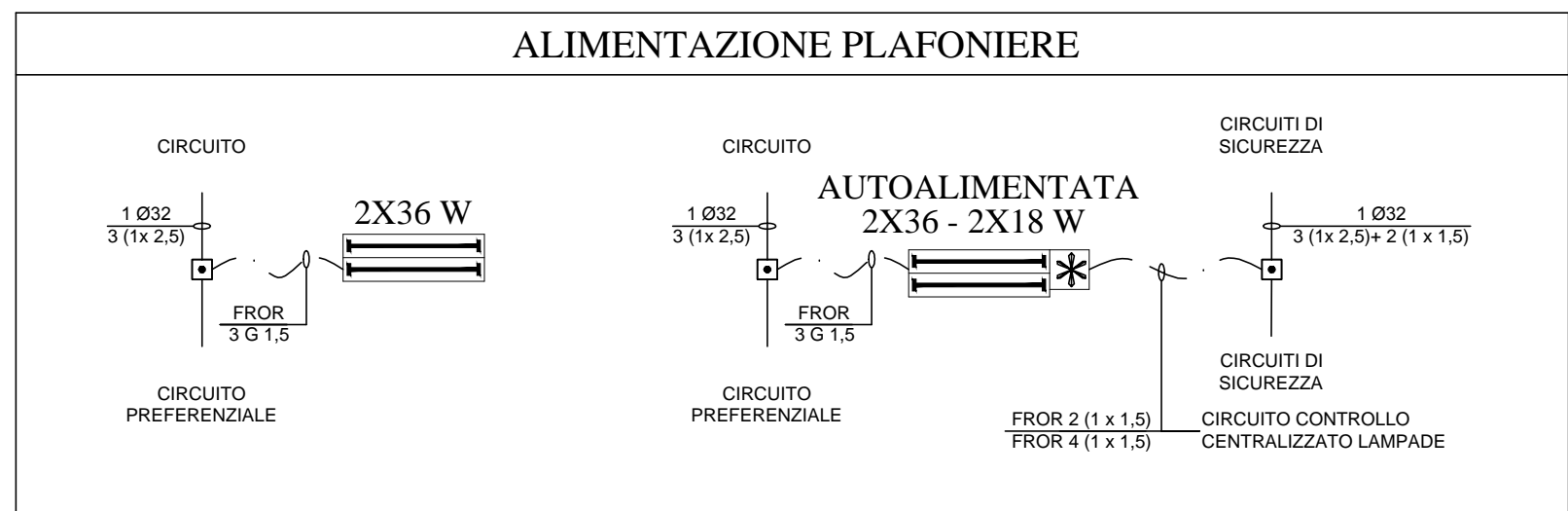
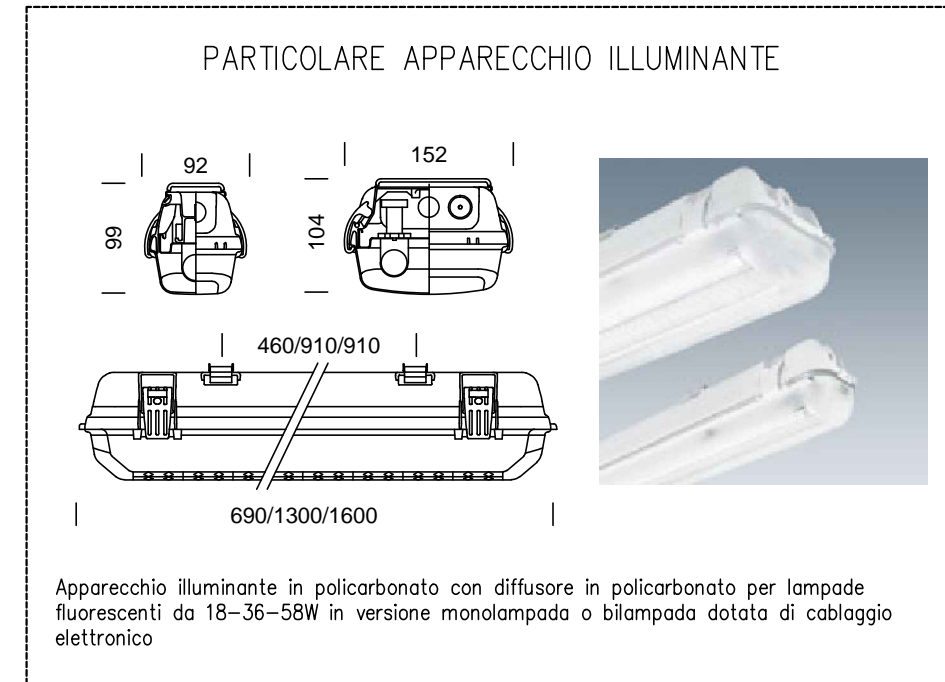
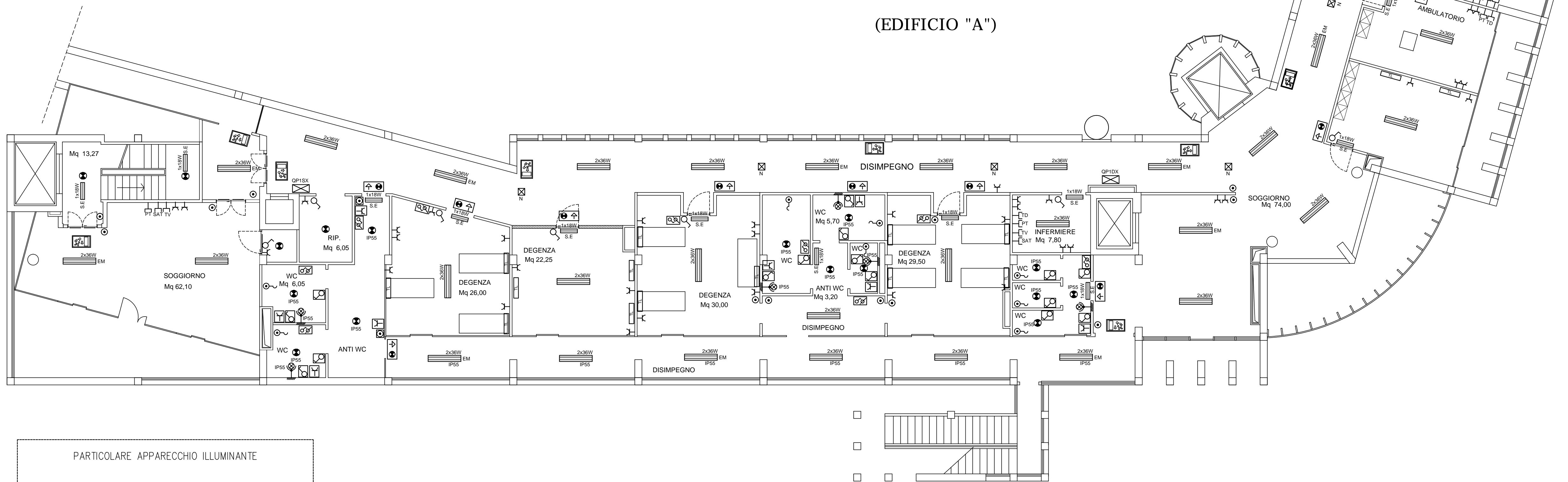


LEGENDA

- 1 PROMASEAL PS cuscinetti intumescenti, termotrasparenti asportabili
- 2 Tubo in plastica di diametro max 100 mm
- 3 Tubo in acciaio di diametro max 60 mm
- 4 Cavi elettrici / Bifido sbarrato in acciaio dim mm 195x105 contenente conduttori in alluminio e rame
- 5 PARETE REI 120

LEGENDA

- Quadro elettrico
- Plafoniera 2x36W
- Plafoniera 2x36 in custodia IP55
- Plafoniera 2x36 con gruppo autonomo di emergenza
- Plafoniera 1x36W
- Plafoniera 1x18W S.E.
- Illuminazione notturna
- Corpo illuminante a parete
- Corpo illuminante a parete con protezione IP55
- Corpo illuminante a soffitto
- Corpo illuminante a soffitto con protezione IP55
- Lampada con segnalazione uscita di emergenza S.A.
- Interruttore componibile
- Interruttore componibile in custodia IP55
- Presse componibili 2x10/16A+T
- Presse componibili 2x10/16A+T in custodia IP55
- Punto presa telefonica
- Punto presa trasmissioni dati
- Punto presa TV
- Punto presa satellitare
- Presse FAN-COIL
- Pulsante
- Estrattore
- Nodo equipotenziale
- Pulsante a tirante per chiamata WCH
- Gruppo di segnalazione chiamata di soccorso WCH
- Interruttore con chiave per annullamento chiamata WCH
- Testa letto composto da:
 - 1 luce diretta 1x58W;
 - 1 luce lettura e vista 2x18W;
 - 2 interruttori;
 - 1 presa bipolare 10/16A;
 - 1 presa shuko;
 - 1 presa telefonica;
 - 1 presa a tirante chiamata infermiera;
 - 1 pulsantiera comando testaleto



Comune di Terni
Provincia di Terni

Lavori di adeguamento alle norme
antincendio del centro di assistenza
geriatrica residenziale "Le Grazie"



Tav.

IE03

Titolo: PROGETTO ESECUTIVO

USL Umbria 2

PROGETTO:
IMPIANTO ELETTRICO
Pianta piano primo

Consulenti: Mesa consulting progettazione S.r.l.	Committente: USL Umbria 2	
Disegnato da: I	Tolleranze: +/- 5 cm	Licenza software: AUTOCAD 2010 (S.E.)
Controllato da: I	Scale: 1:100	Centro di Profilo: [3 3 7]
Approvato da: I	Inizio: I	Finito: I
File:		
Modificato da: I	Descrizione modifica:	
Modificato da: I	Descrizione modifica:	
Approvato da: I		

Studio tecnico Ing. Sergio Lancia
Via G. De Vito n. 8 05100 Terni
Tel. 0744/288242 Fax 0744/288242
E-mail: lancia.sergio@gmail.com